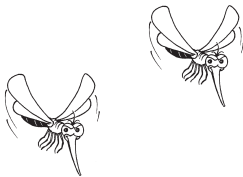




Sisällys

sivu

Pääkirjoitus	3
EPT-hallitusrekry	4
Hallituksessa puhuttua	6
Syyskokous	7
Tosi-Punkku	8
Puutalkoot	9
Laakso-Pinkki	10
Potkan Meriseikkailu	14
Tapahtumakalenteri	15
Tyhjä takakansi	16



JULKAISIJA Espoon Partiotuki ry.
PAINOS 810 kpl
PAINOPAIKKA Kopio Niini
TOIMITUS Annukka Helander
ULKOASU Joonas Hirn, Pekka Manner
AVUSTAJAT Heidi Gylden, Laura Hokka,
Kimmo Kotro, Ida Kukkapuro,
Mikko Kytö, Heikki Laine, Ulpu
Mankinen, Anna Munsterhjelm,
Maija Salmiovirta ja Ari Vänskä

ESPOON PARTIOTUKI RY.

Puheenjohtaja Heikki Laine (050 61860)
Järjestösihteeri Annukka Helander
Toimisto Lönnrotinkatu 30 D
00180 Helsinki
puh. 6122 4035
fax. 6122 4033
s-posti: ept@papa.partio.fi
www.ept.fi
Pankkitili Nordea Kaivopuisto 101630-76111

Seuraava EPT-tiedottaa ilmestyy marras-joulukuussa.





Aluetyö, mitä ja miksi?

Puiden lehdet alkavat kellastua (osa tosin jo kellastuneet kuivuudesta), ja kesä alkaa loppua. Toivottavasti kaikilla meni kesäleirit onnistuneesti, ainakaan säitä ei voi suuremmin moittia. Kesäleiri on usein koko vuoden tärkein tapahtuma lippukunnalle ja sen onnistuminen heijastelee hyvänä toimintana myös loppuvuodesta. Kesäleirin tekemiseen vaaditaan kovia ponnisteluita ja nyt on aika nauttia hedelmästä. Muistakaa olla ylpeitä järjestämistänne kesäleireistänne.

Joskus kuitenkin kesäleirit tai juuri muutkaan lippukunnan tapahtumat eivät ota tuulta purjeisiin. Kun lippukunta kokee tarvitsevansa tukea toimintaansa, niin suosittelen yhteyden ottamista oman alueen aluekummeihin.

Johtuivatpa mahdolliset vaikeudet motivaation, ajan tai osaamisen puutteesta, aluekummeista ei ainakaan ole haittaa asian järjestämisessä. Kannattaa siis kokeilla! Ongelmissa auttamisen lisäksi aluekummit tukevat lippukuntien ja alueen toimintaa, sekä viestittävät lippukuntia yhteisistä partioasioista.

EPT:n kummiryhmämme, Kekäleen, yhtenä tavoitteena on, että lippukunnat saisivat järjestettyä riihitykset. Toinen tärkeä tavoite on VJ-kurssit, sillä ilman hyviä johtajia ei ole hyvää partiota. Suosittelen lämpimästi osallistumista syksyn aluetapaamisiin, joissa näitä asioita voidaan tarkemmin käsitellä muiden partiokavereiden kesken.

-Mökki

P.S. Olipas kiva lentisturnaus, haastakaa voittajat ensi vuonna!

Espeen Partiotuki ry – Esbo Scoutstöd rf



Espeen Partiotuki ry on espoolaisten ja kauniaislaisten partiolaisten aluejärjestö. EPT:n tarkoituksena on Espoon ja Kauniaisten kaupunkien alueella toimivien partiolippukuntien toiminnan tukeminen. EPT:n toiminta-alueella on 42 lippukuntaa, joista viisi on ruotsinkielisiä, neljä meripartiolippukuntia ja yksi opiskelijoiden muodostama partioklubi. Espoon Partiotuen jäseniä ovat lähes kaikki Espoon ja Kauniaisten alueella toimivat partiolippukunnat.

Espeen Partiotuen toiminta on pitkälti erilaisten tapahtumien, kurssien, kilpailuiden ja leirien järjestämistä. Jokavuotisia tapahtumia ovat partiotaitokilpailu Espoon Punanen, sudenpentukilpailu Espoon Pinkki sekä lentopallo- ja sähköturnaus. Joka toinen vuosi järjestetään Vinkuli-talvileiri ja joka neljäs vuosi on Väiski-kesäleiri. EPT pyrkii takamaan, että jokaisella halukkaalla olisi mahdollisuus päästä mukaan partio toimintaan.

Haemme mainioon joukkoon

NELJÄÄ HALLITUSJÄSENTÄ

Espeen Partiotuen hallitukseen kuuluu puheenjohtajan lisäksi kahdeksan jäsentä. Hallituskausi kestää kaksi vuotta. Joka syksy valitaan neljä uutta jäsentä erovuoroisen päättäessä kautensa. Hallitus johtaa EPT:n toimintaa, kantaa vastuun yhdistyksestä ja toimii reippaasti myös itse.

Hallitusjäsenelle tarjoamme:

- uusia tuttavuuksia
- monipuolisia tehtäviä
- sopivia haasteita
- mukavan porukan, jossa toimia

Hallitusjäseneltä toivomme:

- näkemystä ja halua vaikuttaa
- intoa ja energiaa
- kokemusta lippukuntatoiminnasta

Uudet hallitusjäsenet kaudeksi 2007-2008 valitaan EPT:n syyskokouksessa 10.10.

Lisätietoja antaa EPT:n puheenjohtaja Heikki Laine (p. 050-61860),
järjestösihteeri Annukka Helander (p. 6122 4035).

Tutustu myös www.ept.fi.

Ilmianna itsesi tai kaverisi!

Terveisin, (Yhdistä viivalla oikea nimi ja kuva.*)

Heikki, pj



Annukka, järjestösihteeri



sekä hallitus 2006

Leena



Marja

Anna



Timo

Mökki

Muikku



Markus

Venla

(*Oikeat vastaukset ja muuta mukavaa löydät osoitteesta www.ept.fi)



EPT:N VAELTAJALEIRI 2007

- » Leirin johtaja on Anna Munsterhjelm (OMS) ja varajohtaja Sanna Kaistinen (LePi), muun leiritoimikunnan rekrytointi on käynnissä mm. EPT:n nettisivuilla. Leirin tekemisessä huomioidaan seuraavat seikat: leiri kestää vähintään kolme yötä ja sen kohderyhmää ovat ept-läiset vaeltajat, erityisesti 14-17-vuotiaat.
- » Leiri tulee sekä kasvattamaan EPT:n yhteishenkeä ja –toimintaa, että lujittamaan lippukuntien sisäisiä suhteita. Leiri innostaa osallistujia kehittämään ja luomaan vaeltajatoimintaa leirin jälkeenkin sekä lippukunnissa että EPT:ssä. Tapahtuman tiedotukseen kiinnitetään erityisesti huomiota. Sen ohjelma tulee olemaan monipuolinen, toiminnallinen, partio-ohjelman mukainen ja sisältämään valinnaisuutta kohderyhmän kiinnostuksen huomioon ottaen.

TOIMISTO:

- » Järjestösihteeri Aliisa on jäämässä hoitovapaalle tyttärensä Aadan kanssa ja Annukka jatkaa hoitovapaan ajan sijaisena.

MUUTA:

- » EPT:n kummit ovat osallistuneet palaveriin partiotyöntekijöiden sekä muiden aluohjaajien kanssa. EPT:n aluetoimintaa kehitetään jatkossakin ja kummit koulutautuvat SP:n alueohjaaja-kursseilla.
- » EPT:n hallitus piti kesäretkensä Tapiirin alueen Ranta-leirin yhteydessä. Hallituksen syysseminaari on syyskuun alussa Porvoossa. Myös piirihallitus ja Partiokannuksen hallitus pitävät seminaarinsa samaan aikaan.

Ohjeita Polun käyttöön tarjolla osoitteessa

<http://www.papa.partio.fi/polku/>

Ohjeita on tällä hetkellä kaksi. Ne käyvät läpi kohta kohdalta ilmoittautumisen tekemisen Polkuun. Ohjeet eivät ole pitkiä, kannattaa olla kärsivällinen ja lukea kaikki kohdat ja toimia ohjelman antamien neuvojen mukaan.



Espoon Partiotuki ry:n sääntömääräinen SYYSKOKOUS



Kokous pidetään Pääkaupunkiseudun Partiolaisten toimistolla (Lönnrotinkatu 30D, III krs.) tiistaina 10.10. klo 19.00.

Kokouksessa käsitellään ainakin seuraavia asioita:

- hyväksytään toimintasuunnitelma vuodelle 2007
- hyväksytään talousarvio vuodelle 2007
- valitaan hallituksen puheenjohtaja vuodelle 2007
- valitaan hallituksen jäsenet erovuorossa olevien tilalle kaudelle 2007-2008 (4hlöä)
- valitaan kaksi (2) tilintarkastajaa ja näille kaksi (2) varamiestä tarkastamaan yhdistyksen tilejä ja hallintoa.

Tervetuloa.

Hallitus



Tervetuloa Tosi-Punkkuun 16.-17.9.!

Kisaajille on tuttuun tapaan tarjolla kuusi sarjaa; valkoinen, keltainen, punanen, sininen, harmaa sekä kultainen sarja. Sarjojen määritykset sekä muuta tuiki tarpeellista löydät kisakutsusta (EPT tiedottaa 3/2006) tai osoitteesta

<http://punkku.ept.fi/>

Ilmoittaudu kilpailuun 28.8. mennessä joko nettisivujen kautta suoraan Polkuun jäsenkortin ilmoittautumistunnusta käyttäen tai EPT:n toimistolle.

Jos kisaaminen ei kiinnosta, voi Tosi-Punkkuun osallistua toisinkin - tule tutustumaan Tosi-Punkkuun kulissien takana! Paljon on puuhia, jotka vielä etsivät tekijäänsä.

Lisätietoja antaa kisan järjestelysihteeri Maija ”Muikku” Salmiovirta, maija.salmiovirta@helsinki.fi, 050-4616909.

Ps. Tosi-Punkulla on kangasmerkki(kannessa), jonka kilpailijat tilaavat ilmoittautumisen yhteydessä ja lunastavat omakustannehintaan (1-2 € /kpl) kilpailukeskuksesta. Järjestelyihin osallistuvat palkitaan merkillä tietysti ihan maksutta!

Tehtävät

	Si/Ha	Pu/ke	Va	Ku
Kätevyys	21	19	19	11
Erä ja partiotaidot	34	29	25	32
Tositehtävät	24	25	21	21
Suunnistus	21	14	10	7
Luonnontuntemus	20	13	5	9
Yhteensä:	120pist.	100pist.	80pist.	80pist.





EPT osti viime talvena ison määrän puutavaraa Dåvitsin kämpälle.
Nyt on aika tehdä ne polttopuiksi ja sen vuoksi ohjelmassa on

PUUTALKOOT 1.-3.9.

Talkootehtävät vaihtelevat sirkkelinikäytöstä ja kuljetuksesta
pinoamiseen ja ruoanlaittoon.
Työtä riittää kaikille ja sitä on paljon, sillä puutavaraa on yli 30 kuutiota.

Tule viettämään työntäyteinen ja hyödyllinen viikonloppu Dåvarilla!
Lyhyemmäksikin ajaksi olet tervetullut!
EPT tarjoaa talkooruoat.

Talkooväelle suositeltavaa on myös majoittuminen Dåvarilla,
ruumiillisen työn tuottama väsymys huuhdellaan saunassa pois.

Matkakulut korvataan täysille autoille, jotka ovat paikalla vähintään
lauantaista sunnuntaihin (edellyttää yöpymistä).
Dåvari on Kirkkonummella, Hirsalan kylässä.

Ilmoittautumiset EPT:n toimistolle (ruokavaliot ja osallistumisaika)
ept@papa.partio.fi, puh. 6122 4035
ke 30.8. mennessä.

Tiedustelut ja
mahdolliset yhteydenotot talkoiden aikana
Kimmo Kotro puh. 040-5457734.

Lippukunnat, joista on talkooväkeä yli kaksi henkilöä vähintään
lauantaista sunnuntaihin osallistuvat arvontaan!
Voittoa kaksi ilmaista viikonloppua EPT:n majoille valinnan mukaan.



LAAKSO PINKKI 2006

Vi bjuder in alla vargungar och första årets patrullscouter i Esbo och Grankulla till den roliga tävlingen Espoon Pinkki. Vi tävlar i Grankulla. Tävlingen är helt tvåspråkig (alltså på svenska och finska).

SERIER:

Vargungar: max 10 vargungar + en ledare (rekommendation).
Flockar av annan storlek är också välkomna.

Patrullscouter: 5-7 (rekommendation) första årets patrullscouter + en ledare (eller EP). Andra storlekars patruller är också välkomna, men man måste vara första årets patrullscout. Patrullscouterna går lite längre väg och har några kontroller mera än vargungarna.

ANMÄLAN:

Deltagaravgiften är 20 euro/lag. Räkningen kommer med infobrevet som skickas till ledarna. Patruller vars alla medlemmar hör till EPT stöds med 10 euro.

Skicka ett brev till Esbo Scoutstöd´s kansli (EPT/Pinkki, Lönnrotsgatan 30 D, 00180 Helsingfors) eller e-post till ept@papa.partio.fi så att det är framme **senast på fredag 22.9.2006**.

Brevet bör innehålla:

- Flockens/patrullens namn, ungefärlig storlek, kår och serie
- Ledarens namn, adress, telefonnummer och e-post adress om det finns.

FRÅGOR:

Mera info skickas åt de anmälda lagens ledare, men arrangörerna svarar gärna på frågor:

Saana Laukkanen, 050 375 9522, saana.laukkanen@luukku.com

För att göra livet lättare för ledarna finns på föregående sida en färdig modell på infolapp. Den kan fyllas i så att den passar den egna flockens behov, kopieras och skickas hem med vargungarna genast på höstens första möte. Anmälningsslapparna är alltså för kåren, skicka dem inte till oss.

LAAKSO PINKKI 8.10.2006

Vår flock/patrull _____ kommer söndagen den 8 oktober att delta i den roliga tävlingen Iso Pinkki. Platsen är i Grankulla med omgivning och arrangören Espoon Partiotuki (EPT). Tävlingen börjar på förmiddagen och slutar innan det blir mörkt.

Under tävlingen rör sig flocken/patrullen hela tiden tillsammans med sin ledare. Banan är lämpligt lång och utmärkt med snitslar. Under vägen utför man tillsammans skojiga uppgifter. På vägen serveras varm saft och i målet mat.

Att delta i tävlingen kostar ___ euro / man.

Med behövs:

- varma utkläder och regnkläder
- stadiga skor eller stövlar
- färdkost för en dag
- saftflaska med innehåll
- egen mugg, tallrik och sked
- packa sakerna i en ryggsäck så att de är lätta att bära under dagen

Mera info om t.ex. samlingstid och -plats ges i god tid före tävlingen.

FYLL I ANMÄLNINGSLAPPEN OCH HÄMTA DEN TILL MÖTET SENAST DEN ___ !

Vargungen/scouten _____

får delta i tävlingen Espoon Pinkki 8.10.2006.

Saker som ledarna borde veta: _____

Målsmans underskrift: _____

LAAKSO PINKKI 2006

Järeä-Grani kutsuu kaikki espoolaiset ja kauniaislaiset, suomen- ja ruotsinkieliset laumat sekä ensimmäisen vuoden vartiolaiset viettämään unohtumatonta kisapäivää.
Kilpailu järjestetään 8.10.2006 Kauniaisten alueella.

SARJAT:

- Sudarit:** Suosittelemme lauman kooksi max. 10 sudaria + johtaja (tällöin jokaiselle lapselle riittää tehtävää).
Muunkin kokoiset laumat ovat toki tervetulleita.
- Vartiolaiset:** Suosittelemme vartion kooksi 5-7 **ensimmäisen vuoden** vartiolaista + johtaja.

ILMOITTAUTUMINEN:

Kilpailumaksu on 20 €/kisavartio. Maksusta lähetetään lasku erikseen kisakirjeen mukana. EPT tukee 10 € :lla kisavartioita, joiden kaikki jäsenet ovat EPT:n alueen lippukunnista.

Ilmoittautuminen lähetetään EPT:n toimistolle:

Espoon Partiotuki ry/Pinkki, Lönnrotinkatu 30 D 00180 Helsinki tai sähköpostilla ept@papa.partio.fi siten, että se on perillä **viimeistään perjantaina 22.9.2006**.

Ilmoittautumisesta tulee ilmetä ainakin seuraavat tiedot:

- lauman/vartion nimi ja arvioitu koko, lippukunta sekä sarja
- mukaan lähtevän johtajan yhteystiedot (nimi, puhelin, osoite ja mahdollinen s-posti)

LISÄTIETOJA:

Kaikille ilmoittautuneille lähetetään kisakirje. Lisätietoja ennen kisakirjeen saapumista voi tiedustella kisanjohtajalta:

Saana Laukkanen 050-3759522, saana.laukkanen@luukku.com

Viereiselle sivulle on tehty, teitä johtajia ajatellen, valmis lappu kisasta, jonka voitte täydentää sopimaan vartionne/laumanne tarpeisiin, monistaa ja lähettää lasten mukana kotiin JO SYKSYN ENSIMMÄISISSÄ KOKOUKSISSA. Tämä lappu on siis täysin teitä varten; me emme niitä halua!

LAAKSO PINKKI 8.10.2006

Laumamme/vartiomme _____ ilmoittautuu mukaan
Espoon Partiotuki ry:n järjestämään leikkimieliseen kilpailuun, joka
järjestetään Kauniaisissa sunnuntaina 8.10.
Kilpailu alkaa aamupäivällä, ja kotiin palataan taas ennen pimeän tuloa.

Pinkissä lauma/vartio kulkee koko ajan tutun johtajan valvovan silmän alla.
Reitin pituus on lapsille sopiva, ja se kuljetaan kreppeareita seuraten, joten
mitenkään ei voi eksyä! Matkan varrella suoritetaan hauskoja tehtäviä
yhdessä. Matkalla tarjoillaan kuumaa mehua ja maalissa odottaa maittava
ruoka!

Kilpailuun osallistuminen maksaa ___ euroa/lapsi.

Mukaan tarvitaan:

- lämpimät ulkoiluvaatteet
- tukevat kengät
- sadevarusteet
- retkievääät päiväksi
- täytetty juomapullo
- ruokailuvälineet (ja niille oma pussi)
- pakkaa tavarasi esimerkiksi koulureppuun, jota on helppo kantaa koko päivä mukana

Tarkempaa tietoa Pinkistä saa lauman- /vartionjohtajalta ennen kilpailua.

PALAUTA ALLA OLEVA LAPPU JOHTAJALLESII VIIMEISTÄÄN _____!

Lapsemme _____ saa luvan osallistua
Laakso Pinkkiin 8.10.2006.

Terveystentilassa huomioitavia seikkoja: _____

Huoltajan allekirjoitus: _____

Potka ylpeänä esittää: vuosisadan ensimmäinen **Potkaisu**



Meriseikkailu

Seikkailu alkaa 18.10. iltapäivällä ja kestää aina sunnuntaihin 22.10. asti. Mukaan ei ole mahdollista tulla kesken kaiken. Suuntana on länsi ja kuten nimikin jo vihjaa, meri tulee olemaan suuressa osassa seikkailuamme.

Tiedossa on muun muassa saunomista (PHJ:lla mukana olleet tietävät, mitä tämä tarkoittaa), hattiwatteja, smuglan, myrsky-yö, saaristolaistanssit, ihania naisia, ihania miehiä, sydvesti, selviytymistä, voittamista, herkuttelua, rentoutumista, partiota, yhdessäoloa, läheisyyttä, pitkä matka kotiin, uusia ystäviä, vanhoja ystäviä, Drontti Edvard, päähierontaa.

Jos haluat lisätietoja voit ottaa yhteyttä Potkaan (idakukkapuro@hotmail.com), typerimmätkin kysymykset otetaan vastaan.

Ilmoittaudu 1.10. mennessä ja varaa paikkasi EPT:n parhaimmessa tapahtumassa. Ilmoittautumiset toimistolle.

Eikä siinä vielä kaikki, kun Meriseikkailusta olemme selvinneet ja palaamme kotiin märkinä kuin uitetut koirat on aika valmistautua marras-joulukuussa pidettävään, syksyn odotetuiimpaan tapahtumaan:

Kummeli-viikonloppuun

Kummeli-viikonlopussa katsotaan Kummeleita, kuunnellaan Kummeleita, puhutaan Kummelista ja Kummelia ja syödään por*oa.

Kummeli-viikonlopun päivämäärä on vielä salainen, jotta osallistujamäärä ei kasvaisi mahdottoman suureksi. Päivämäärä julkaistaan EPT:n nettisivuilla ja sen jälkeen alkavat viidakkorummut soida, kannattaa olla tarkkana kuin varis.

Ennen 1.11. tulleet ilmoittautumiset otetaan vastaan. Otetaan vastaan.



Tapahtumakalenteri



ELOKUU

1-28 Ilmoittautumisaika Punkkuun

SYYSKUU

1-3 Dávarin puutalkoot

8-10 Piirin syysseminaari

16-17 Tosi-Punkku

18, 20, 25, 27 EA 2

LOKAKUU

5, 9 Cafe Akela

8 Pinkki

15 Dávarin kunnostustalkoot

18 Sykettä suorituksiin

20-22 Ryhtiä riihityksiin

18-22 Potkan meriseikkailu (katso edellinen sivu!)

23, 28 Tervetuloa partioon -kurssi

Muista myös Kummeli-viikonloppu! (ajankohta julkaistaan myöhemmin)

DÁVARIN KUNNOSTUSTALKOOT

su 15.10. klo 11.00

Varaa aikaa muutama tunti, talkoiden loppuksi tarjolla pientä purtavaa. Osallistujien kesken jaetaan kevään kämppävuo-rot. Ilmoittautumiset 11.10. mennessä EPT:n toimistolle.

Jos osallistujat ovat kovin nuoria, pitää lippukunnasta olla mukana vanhempi johtaja.

Mylliksen ja Dávarin vuorot vuoden loppuun asti varattavissa EPT:n toimistolta.





TÄSSÄ TAKAKANNESSA EI OLE
MITÄÄN KIINNOSTAVAA..

TÄYTÄ SE KIINNOSTAVILLA ASIOILLA JA LÄHETÄ MEILLE!

KIINNOSTAVIA ASIOITA VOI OLLA ESIMERKIKSI MEHUKKAAT JUORUT TAI
ESIMERKIKSI LIPPUKUNNAN JÄRJESTÄMÄ PESISTURNAUS JOKA TORSTAI.
TERVETULLEITA OVAT MYÖS ILMOITUKSET ESIMERKIKSI YLIMÄÄRÄISESTÄ
PUOLIJOUKKUEESTA, JOKA ILMESTYI KOLOLLE YHTEISEN KESÄLEIRIN JÄLKEEN.

Ps. PAPERI&KYNÄ VERSIOTA HELPOMMIN TEET ILMOITUKSESI OSOITTEESSA

WWW . EPT . FI

Lähettäjä: Espoon Partiotuki ry, Lönnrotinkatu 30 D, 00180 Helsinki